

ОПИСАНИЕ МЕСТОПОЛОЖЕНИЯ ГРАНИЦ

Публичный сервитут для размещения объекта электросетевого хозяйства «ВЛ-0,4кВ КТП-4264 Победы»

(наименование объекта, местоположение границ которого описано (далее - объект)

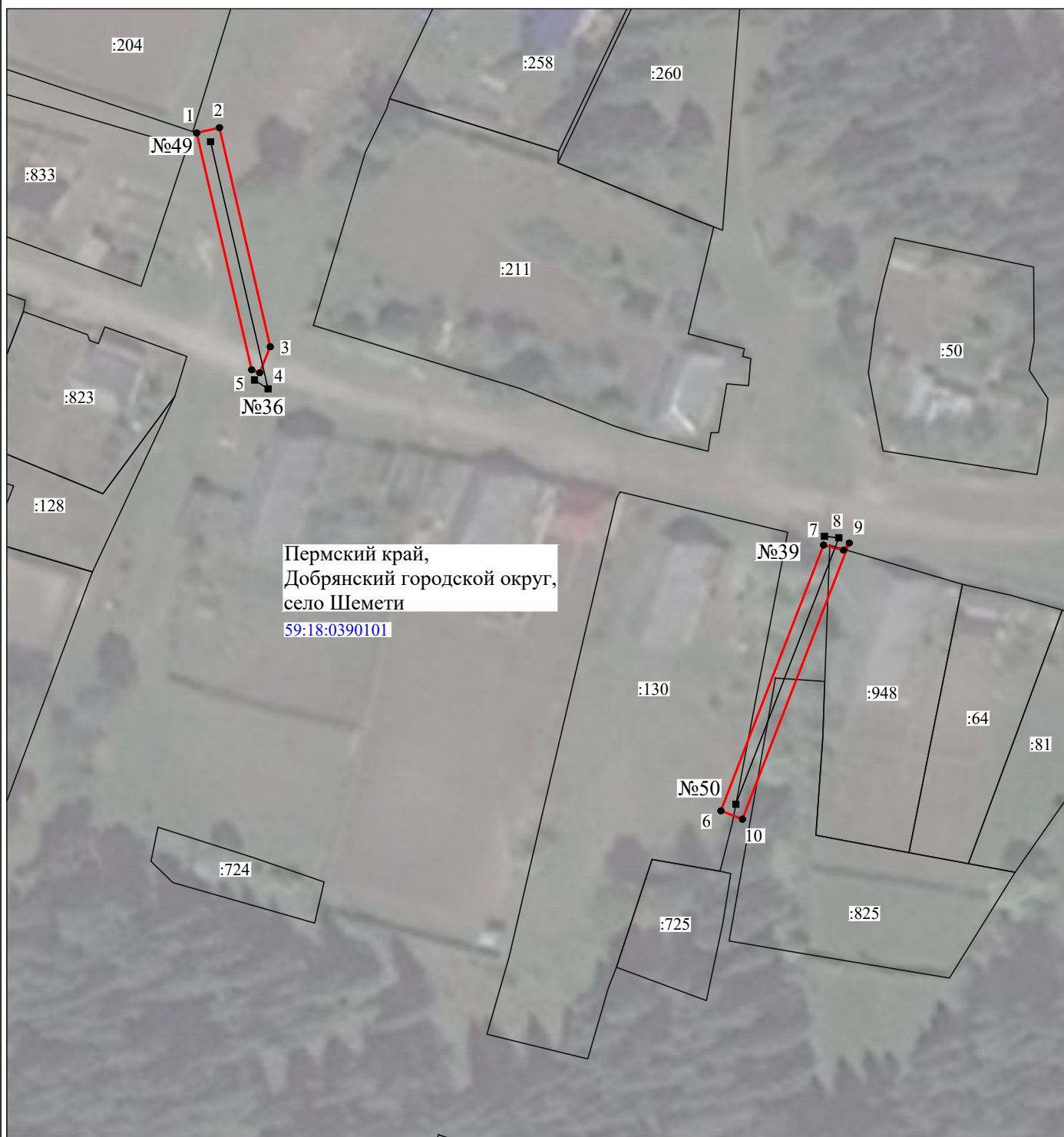
Раздел 1

Сведения об объекте		
№ п/п	Характеристики объекта	Описание характеристик
1	2	3
1	Местоположение объекта	Пермский край, Добрянский городской округ, село Шемети
2	Площадь объекта +/- величина погрешности определения площади (Р+/- Дельта Р)	363 кв.м ± 4 кв.м
3	Иные характеристики объекта	Публичный сервитут для размещения объекта электросетевого хозяйства «ВЛ-0,4кВ КТП-4264 Победы» на срок 49 лет

Раздел 2

Сведения о местоположении границ объекта					
1. Система координат <u>МСК-59, зона 2</u>					
2. Сведения о характерных точках границ объекта					
Обозначение характерных точек границ	Координаты, м		Метод определения координат характерной точки	Средняя квадратическая погрешность положения характерной точки (M _t), м	Описание обозначения точки на местности и (при наличии)
	X	Y			
1	2	3	4	5	6
Зона1(1)	–	–	–	–	–
1	555770.05	2232170.96	Метод спутниковых геодезических измерений (определений)	0.10	–
2	555770.95	2232174.87	Метод спутниковых геодезических измерений (определений)	0.10	–
3	555733.21	2232183.64	Метод спутниковых геодезических измерений (определений)	0.10	–
4	555728.74	2232181.81	Метод спутниковых геодезических измерений (определений)	0.10	–
5	555729.25	2232180.44	Метод спутниковых геодезических измерений (определений)	0.10	–
1	555770.05	2232170.96	Метод спутниковых геодезических измерений (определений)	0.10	–
Зона1(2)	–	–	–	–	–
6	555653.28	2232261.26	Метод спутниковых геодезических измерений (определений)	0.10	–
7	555699.06	2232278.95	Метод спутниковых геодезических измерений (определений)	0.10	–
8	555698.18	2232282.40	Метод спутниковых геодезических измерений (определений)	0.10	–
9	555699.43	2232283.38	Метод спутниковых геодезических измерений (определений)	0.10	–
10	555651.84	2232264.98	Метод спутниковых геодезических измерений (определений)	0.10	–
6	555653.28	2232261.26	Метод спутниковых геодезических измерений (определений)	0.10	–
3. Сведения о характерных точках части (частей) границы объекта					
Обозначение характерных точек части границы	Координаты, м		Метод определения координат характерной точки	Средняя квадратическая погрешность положения характерной точки (M _t), м	Описание обозначения точки на местности (при наличии)
	X	Y			
1	2	3	4	5	6
–	–	–	–	–	–

Схема расположения границ публичного сервитута объекта



Пермский край,
Добрянский городской округ,
село Шемети
[59:18:0390101](#)

Масштаб 1:1000

Используемые условные знаки и обозначения:

- | | |
|-------------------------------------------------|-----------------------------------------------------------|
| №1 | - номер опоры |
| — | - граница публичного сервитута |
| — | - граница кадастрового деления |
| — | - граница населенного пункта |
| — | - граница земельного участка, имеющегося в ЕГРН |
| — | - граница ОКС, имеющаяся в ЕГРН |
| — | - граница охранной зоны, имеющейся в ЕГРН |
| 59:01:4413924:34 | - кадастровый номер земельного участка, имеющегося в ЕГРН |
| 59:01:4413924 | - номер кадастрового квартала |
| 1 • | - обозначение характерных точек границ |